

AVESTAVAGNEN

Kranvagnar för ATV

Avestavagnen erbjuder två olika typer av skogsvagnar med hydraulkranar för användning tillsammans med ATV/UTV – Forester och Ranger. Forester är den lite mindre vagnen med ett enkelramschassi medan Ranger är den lite större mer avancerade vagnen som lämpar sig både för professionellt och privat bruk. Vilken vagn som passar dina behov bäst beror på hur du planerar att använda vagnen.



Forester

Med Avestavagnens Forester förvandlar du enkelt och snabbt din ATV till en smidig skogsvagn som lämpar sig utmärkt för dig som fritidsarbetar i skogen. Vagnen är ett utmärkt hjälpmedel vid skogsgalling och när du ska hantera ved och vindfällen. Forester finns i flera utföranden för att passa just dina behov. På avestavagnen.se kan du läsa mer om Foresters egenskaper och hur man kan tänka i valet av vagn.

Chassi/ramstyrning: Teleskopiskt enkelramschassi, tillgänglig både med och utan ramstyrning.

Hydraulisk drivning: Med eller utan drivning. Drivning finns både som manuell och automatisk.

Hydraulkran: Standardkran 3,4 m kran eller med utskjut 4,2 m (varav 0,8 m utskjut).

Kranmanövrering: 6+2 spak multistick (linjärspak), 2-spak koordinatspakar eller 2-spak el on/off.

Motor: 6 hk Vanguard eller 6,5 hk Honda med elstart.

Ranger

Avestavagnens Ranger-serie är vår mest eftertraktade kranvagn. Den lämpar sig både för professionellt och privat bruk. Chassit, som alla modeller i serien är byggda på, har en dubbelram och en lättklättrande hydrauliskt flyttbar boggi. Vagnen är ett utmärkt hjälpmedel vid skogsgalling i svår-tillgänglig terräng och när du ska hantera ved och vindfällen. Alla slangar är helt inbyggda och skyddade inuti konstruktionen och tack vare dess släta undersida minimeras risken för att fastna i svår terräng.

Chassi/ramstyrning: Samtliga Rangermodeller har ett dubbelramschassi med en hydraulisk flyttbar boggi och elhydraulisk ramstyrning (ej ramstyrning på förfrågan).

Hydraulisk drivning: Med eller utan drivning. Drivning finns både som manuell och automatisk med 2-växlad rulldrift.

Hydraulkran: Standardkran 3,8 m kran eller med utskjut 4,8 m (varav 1 m utskjut).

Kranmanövrering: 6+2 spak multistick (linjärspak), 2-spak koordinatspakar eller 2-spak el on/off.

Motor: 6 hk Vanguard, 6,5 hk Honda med elstart eller 13 hk Honda med elstart.



Avestavagnens produkter gör det enkelt och smidigt för dig som arbetar med din ATV i skogen, på gården eller professionellt. Vi är stolta tillverkare av högkvalitativa skogs- och flakvagnar sedan 1998. All tillverkning har sedan starten skett i egen regi i Avesta i södra Dalarna. Vår vision är och har från början varit att tillverka robusta vagnar med bra funktioner och hög kvalitet som lämpar sig både för professionell användning och för den privata brukaren med höga krav. Än idag rullar många av de första vagnarna som tillverkades, vilket är ett gott bevis på den kvalitet som Avestavagnen står för. I Avestavagnens sortiment finns alltifrån robusta kranvagnar för skogsbruk till praktiska flak- och tippvagnar för olika bruksändamål.

Unimet AB/
Avestavagnen
Högboleden 47
774 61 Avesta
info@avestavagnen.se
www.avestavagnen.se

Tillbehör kranvagnar

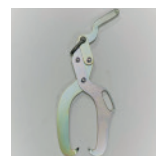
Tillbehör för ökad effektivitet och bredare användning



Hydraulisk vinsch 25 m
Förbättrar räckvidd och ökar flexibiliteten för din vagn.



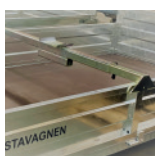
Brytblock
Extra vinschvajerstyrare, bra vid hinder och ger dubbel dragkraft i vinsch.



Timmersax
Ger fantastiskt grepp vid vinschning av stockar.



Hydrauliskt tippingsatsflak
Ger kranvagnen en bredare användning, effektiv vid körning av jord, grus mm.



Lyftbalk
Gör det enkelt och snabbt att växla mellan ved och tippflak.



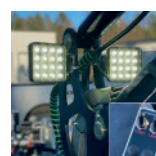
Gripskopa
Bra redskap vid dikesrensning och lastning av jord, grus och sand.



Skyddsplåt
Förlänger livet och gör flakbotten outslitligt.



Extra stakar för kort ved
Bra att komplettera med om man vill köra kort eller krokig ved.



Arbetsbelysning
Bra för dig som vill arbeta i långa dagar i skogen året om.

Tillbehör för gallring/riskörning



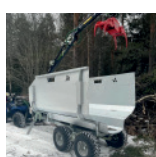
Energiklipp
Griper och klipper i ett grepp. Effektiv vid gallring av små träd, klipper upp till 11 cm.



Dalagripen timmergrip
Ger bra grepp vid timmerlastning.



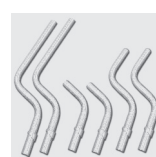
Dalagripen risgrip
En större grip speciellt avsedd för ris och sly.



Risbalja
Möjliggör stora lass och håller ris och sly på plats under körning.



Risstakar delbara
Delbara risstakar för dig som använder risbalja.

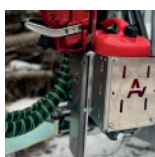


Risstaket 6 st
Ger möjlighet till högre lastning av ris och sly.

Praktiska tillbehör



Universallåda
Här lägger du verktyg och annat under körning, komplettera med motorsågshållare.



Motorsågshållare
Stabil förvaring av motorsågen under körning.



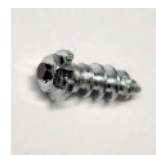
Dunkhållare
Plats för förvaring av kombidunk.



Förlängningskit handgas
Gör möjligt att ändra motorvarv från sittande position ATV.



Stödhjul
Underlättar flytt av lös vagn och vid påkoppling på ATV.



Vinterdubb
Ger ett bra grepp på isiga vägar, kan sitta kvar året om.



Griphållare
Håller grip och kran i ett stadigt grepp under färd.



Snabbkopplingskit grip/skopa
Förenklar byte mellan grip och skopa.



Slangkit grip
Ett reservkit som är bra att ha ifall du har sönder en gripslang i skogen.

Servicekit

Ju mer kärlek du ger din vagn desto längre håller den – enkelt. Med Avestavagnens servicekit, innehållande oljor, filter och smörjfett, kan du som är lite händig serva din vagn själv.

Fjäderlåsningar

Var rädd om din ATV när du kör med tunga lass! Avestavagnen har fjäderlåsningar för flera olika ATV-modeller.

AVESTAVAGNEN

Mer information och priser på www.avestavagnen.se